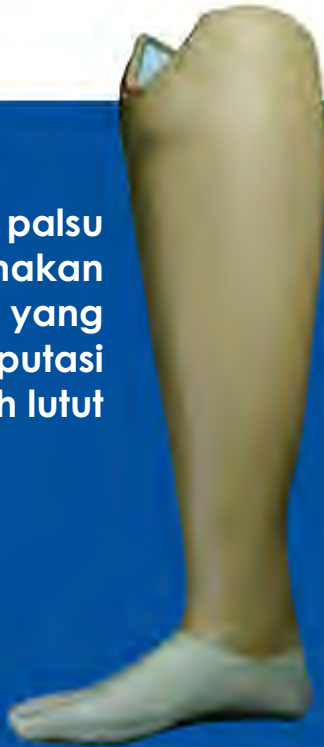


KAKI PALSU
/ LEG PROSTHESIS - KONVENSSIONAL
/ CONVENTIONAL

Kaki Palsu Bawah Lutut / Below Knee Prosthetic

Kaki palsu yang digunakan untuk pasien yang mengalami amputasi bawah lutut



Full plastik polypropylene dengan soft socket Finishing dilapisi vinyl cream full body untuk tampilan yang lebih hidup dan menarik



Rubber Foot



Kaki Palsu Atas Lutut / Above Knee Prosthetic

Digunakan untuk pasien dengan amputasi dengan level diatas sendi lutut Terbuat dari polypropylene 5 mm, dengan mekanisme sendi lutut dan juga rubber foot dengan finishing lapis kain vynil warna cream



Kaki Palsu Tepat Lutut / Knee Prosthetic

Digunakan untuk pasien dengan amputasi dengan level diatas sendi lutut Terbuat dari polypropylene 5 mm, dengan mekanisme sendi lutut dan juga rubber foot finishing lapis kain vynil berwarna cream



Kaki Palsu - Atas Lutut (Pinggang) / Hip Prosthetic

Digunakan untuk pasien dengan amputasi tepat sendi panggul
Terbuat dari polypropylene 5 mm, dengan mekanisme sendi panggul,
sendi lutut dan juga rubber foot
terdapat tuas sebagai kontrol sendi lutut



Kaki Palsu - Pergelangan Kaki / Ankle Prosthetic

Kaki palsu yang digunakan untuk pasien yang mengalami amputasi tepat di pergelangan kaki.

Strap webbing velcro sebagai kuncian



Finishing dilapisi vinyl cream full body untuk tampilan yang lebih hidup dan menarik



Berbahan dasar plastik polypropylene 4 mm yang kuat dan tahan lama dengan telapak spons yang ringan, terdapat spons lembut didalamnya yang nyaman dan aman ketika dipakai



**KAKI PALSU
/ LEG PROSTHESIS - MODULAR**

Kaki Palsu Bawah Lutut - Single Axis - Body Form

Kaki palsu bawah lutut dengan bahan polypropylene 5 mm. menggunakan komponen modular socket adaptor, pylon, foot adaptor dan single axis foot untuk memperlancar mekanisme sendi pergelangan kaki dilengkapi dengan body foam cover untuk menutup komponennya



Kaki Palsu Bawah Lutut - Single Axis

Kaki palsu bawah lutut dengan bahan polypropylene 5 mm. menggunakan komponen modular socket adaptor, pylon, foot adaptor dan single axis foot untuk memperlancar mekanisme sendi pergelangan kaki serta proses finishing dengan lapis kain vynil warna cream untuk hard socket nya



Kaki Palsu Bawah Lutut Yakkum - Sach foot

Kaki palsu bawah lutut dengan bahan polypropylene 5 mm.
menggunakan komponen modular dari YAKKUM socket adaptor,
pylon, foot adaptor dan SACH foot dari yakkum
finishing dengan kain vynil warna cream untuk hard socketnya



komponen modular
dari YAKKUM
socket adaptor



Kaki Palsu Bawah Lutut Yakkum - Sach foot - Body Form

Kaki palsu bawah lutut dengan bahan polypropylene 5 mm. menggunakan komponen modular dari YAKKUM socket adaptor, pylon, foot adaptor dan SACH foot dari yakkum kemudian difinishing dengan menutup komponen dengan body cover



Kaki Palsu Bawah Lutut Yakkum - Single Axis - Body Form

Kaki palsu bawah lutut dengan bahan polypropylene 5 mm. menggunakan komponen modular dari YAKKUM socket adaptor, pylon, foot adaptor dan Single axis foot , kemudian difinishing dengan menutup komponen dengan body cover



Kaki Palsu Atas Lutut - Single Axis

Kaki palsu bawah atas lutut dengan bahan polypropylene 5 mm. menggunakan komponen socket adaptor, pylon, knee joint, foot adaptor dan Single axis foot untuk memperlancar mekanisme sendi pergelangan kaki
Proses finishing menggunakan kain vynil warna cream untuk hard socketnya



Kaki Palsu Atas Lutut - Single Axis - Body Form

Kaki palsu atas lutut dengan bahan polypropylene 5 mm. menggunakan komponen socket adaptor, pylon, knee joint, foot adaptor dan Single axis foot untuk memperlancar mekanisme sendi pergelangan khaki



Proses finishing menggunakan body foam cover untuk menutup komponen pada hard socketnya

Kaki Palsu Atas Lutut - Sach Foot Yakkum

Kaki palsu atas lutut dengan bahan polypropylene 5 mm. menggunakan komponen socket adaptor, pylon, knee joint, foot adaptor dan SACH foot Yakkum yang kuat dan tahan lama. Proses finishing menggunakan kain vinyl warna cream pada hardsocketnya.



TANGAN PALSU / HAND PROSTHESIS

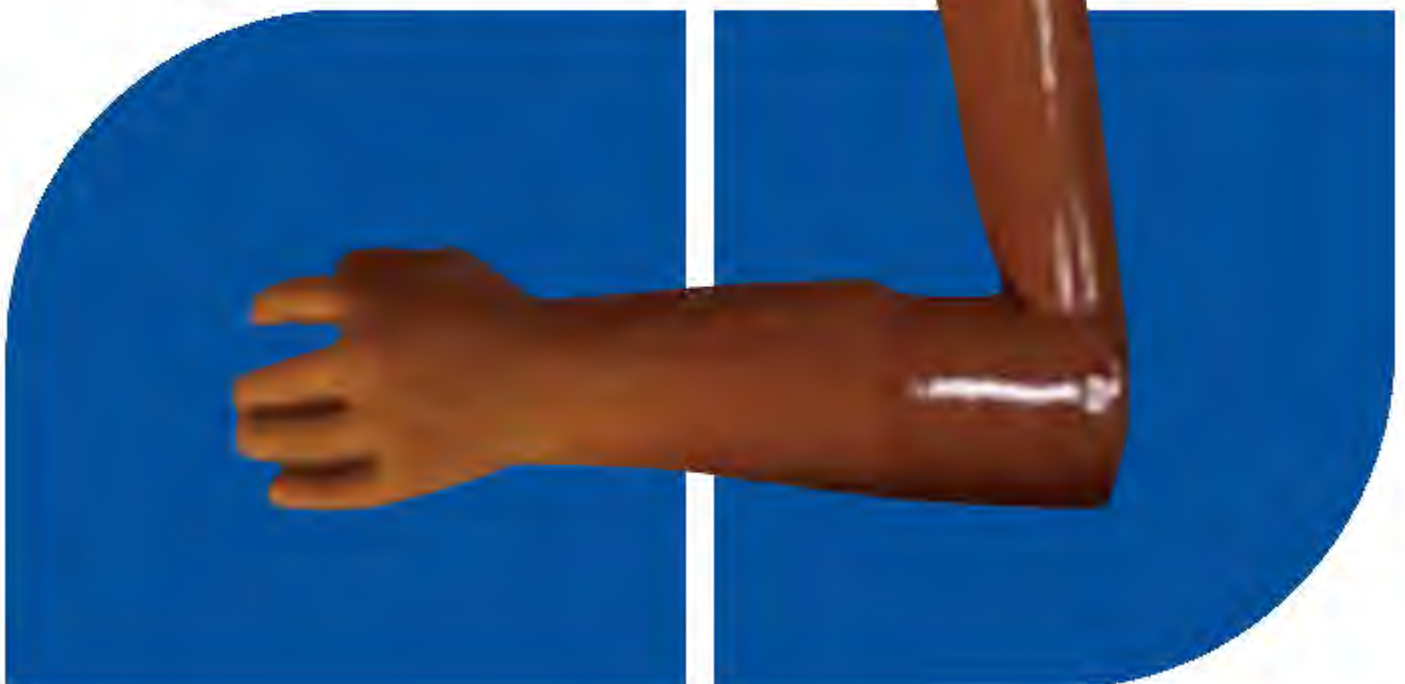
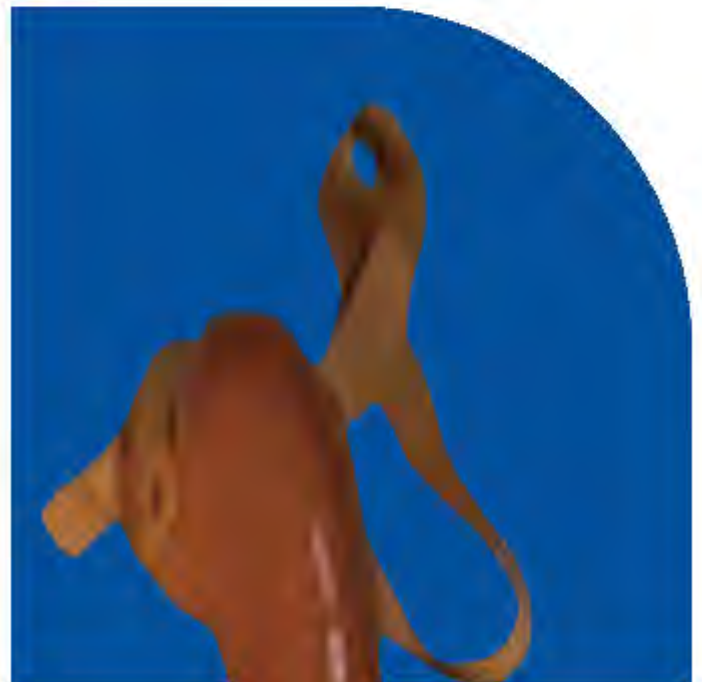
Tangan Palsu Bawah Siku (Konvensional) / Below Elbow Prosthetic (Conventional)



Berbahan plastik polyethylene yang ringan dan tahan lama dengan tambahan glove lokal yang menyerupai tangan asli

Tangan Palsu Atas Siku (Konvensional) / Above Elbow Prosthetic (Conventional)

Tangan palsu untuk amputasi diatas sendi siku. Terbuat dari polietilene 3 mm. Terdapat mekanisme sendi siku. Suspensi berupa strap yang melingkar di Pundak. Dengan gloves silicon yang warnanya bisa disesuaikan dengan warna tubuh pengguna serta sangat menyerupai tangan asli yang terlihat natural. Finishing menggunakan kain vynil warna cream.



Tangan Palsu Atas Siku (Silikon) / Above Elbow Prosthetic (Silicon)

Berbahan plastik polyethylene yang ringan dan tahan lama dengan tambahan glove silikon yang sangat menyerupai tangan asli



Tepat pundak (Konvensional) / Shoulder Prosthetic (Conventional)



Tangan palsu untuk amputasi tepat sendi bahu. Terbuat dari polietilene 3 mm. Terdapat mekanisme sendi sikun serta sendi bahu. Suspensi berupa strap yang melingkar di Pundak. Dengan gloves local yang warnanya bisa disesuaikan dengan warna tubuh.

Finishing menggunakan kain vynil warna cream.

Tepat pundak (Silikon) / Shoulder Prosthetic (Silicon)

Tangan palsu untuk amputasi tepat sendi bahu. Terbuat dari polietilene 3 mm. Terdapat mekanisme sendi silikon serta sendi bahu. Suspensi berupa strap yang melingkar di Pundak. Dengan gloves silikon yang warnanya bisa disesuaikan dengan warna tubuh pengguna serta sangat menyerupai tangan asli yang terlihat natural.



**ORTHOSIS - KAFO
(KNEE ANKLE FOOT ORTHOSIS)**

KAFO (Knee Ankle Foot Orthosis)

Berbahan plastik polyethylene yang kuat dan tahan lama dengan spons lembut didalamnya, terdapat strap webbing velcro untuk kuncian

Body plastik polyethylene dan bar stainless steel



Alat bantu gerak yang berfungsi untuk koreksi atau penyangga anggota gerak tubuh bagian bawah dari telapak kaki sampai atas lutut



ORTHOSIS - HKAFO **(HIP KNEE ANKLE FOOT ORTHOSIS)**

HKAFO

(Hip Knee Ankle Foot Orthosis)

Alat bantu gerak yang berfungsi untuk koreksi atau penyangga anggota gerak bawah tubuh dari pinggul sampai telapak khaki. Menggunakan bahan plastik polyethylene yang kuat dan tahan lama, terdapat plat stainless dikedua sisi untuk penguat dan penghubung sendi.

Strap webbing velcro untuk kunci.



ORTHOSIS - AFO (ANKLE FOOT ORTHOSIS)

Ankle Foot Orthosis

Alat bantu penyangga tubuh seperti sepatu yang meliputi bagian bawah lutut, pergelangan kaki dan kaki yang dipasangkan pada area pergelangan kaki



Berbahan plastik polyethylene 4 mm yang ringan dan fleksibel dengan beragam gambar/motif didalamnya, terdapat spons lembut yang nyaman dan aman Ketika dipakai



Strap webbing velcro untuk kuncian, dan outsole dilengkapi dengan karet anti slip sehingga aman ketika dipakai dilantai yang licin



Strap webbing Velcro sebagai kuncian dilengkapi dengan spons lembut

ORTHOSIS - HAND SPLIT

Hand Splint

Untuk pasien yang mengalami kelayuhan atau kekakuan pada tangan karena cedera atau disabilitas

Berbahan plastik polyethylene 3 mm yang ringan dan tahan lama dengan spons lembut yang nyaman ketika dipakai



Strap webbing velcro untuk kuncian

ORTHOSIS - SCHOLIOSIS BRACE

Scoliosis Brace - MSO

Brace yang digunakan untuk mengkoreksi scoliosis/ bengkoknya tulang belakang Berbahan Polietilene 4 mm dengan mekanisme 3 point pressure untuk mengkoreksi scoliosis Terdapat strap yang berfungsi untuk kunci untuk memaksimalkan koreksi scoliosis brace



ORTHOSIS - DENNIS BROWN

Sepatu Club Foot (CTEV)

Untuk mengoreksi kelainan CTEV pada anak



Adjustable bar dari material duralium dan plat plastik PE
Strap dan tali untuk pengencangan
Design dan warna menarik

ORTHOPEDIC SHOES

Ortopedic Shoes

Sepatu dengan prinsip koreksi atau akomodasi yang disesuaikan dengan kondisi dan kebutuhan

Terbuat dari kulit javabox yang tahan lama, dengan tali sebagai kunci



Strap ankle sepatu untuk koreksi



Sepatu dengan prinsip koreksi atau akomodasi yang disesuaikan dengan kondisi dan kebutuhan

ORTHOSIS - KNEE BRACE

Brace Lutut - Konvensional / Knee Brace - Conventional



Finishing dengan dilapisi vinyl cream supaya lebih kosmetik

Pendukung sendi lutut pasca operasi lutut atau osteo arthritis atau lutut yang tidak stabil



Sendi lutut disertai kelong kuncian untuk menyesuaikan dalam posisi duduk atau berdiri



Menggunakan bahan stainless steel dan duralium



Strap dari kulit javabox velcro



Terdapat webbing elastis dibagian belakang untuk membantu mengontrol sendi lutut saat tertekuk atau lurus



Brace Atas Lutut / Long Leg Brace

Pendukung anggota gerak bawah yang mengalami kelayuan biasanya pada pasien post polio

Tempat duduk dengan tambahan spons



Cuff stainless steel dengan tambahan strap kulit



Cuff stainless steel dengan tambahan strap kulit



Bahan full stainless steel dan duralium



Ankle strap



ORTHOSIS - TLSO
(THORACAL LUMBAL SACRAL ORTHOSIS)
ELASTIC

TLSO Elastic

Menggunakan plat stainless 1 mm yang dibalut kain

Mengurangi rasa nyeri pada tulang belakang\
Digunakan untuk post operasi tulang belakang
yang berfungsi sebagai support saat
pasien menjalani perawatan



Tali dan strap
untuk penggunaan
yang lebih fit

**ORTHOSIS - LSO
(LUMBAL SACRAL ORTHOSIS)
ELASTIC**

LSO Elastic

Untuk mengurangi rasa nyeri pada tulang belakang

Terbuat dari plat besi stainless yang dibalut kain yang berfungsi sebagai penyangga Terdapat strap elastis untuk menyesuaikan kekencangan korset dengan tambahan perekat Tersedia dengan ukuran, S,M,L,XL, XXL,XXXL



ORTHOSIS - CERVICAL COLLAR / KOLAR LEHER

Soft Collar

Support untuk leher yang membutuhkan penyangga untuk mengurangi pergerakan dan mempertahankan posisi

Menggunakan EVA yang semi rigid, dilapisi busa kemudian dibalut dengan kain untuk pelindung spons agar tidak langsung menempel dengan kulit serta agar mudah dibersihkan

Dilengkapi strap untuk pengencangan



Hard Collar

Sebagai penyangga leher yang terbuat dari bahan plastik polyethylene 2 mm dengan penambahan soft liner pada bagian atas dan bawah, tinggi hard collar dapat disesuaikan dengan kebutuhan



ORTHOSIS - INSOLE

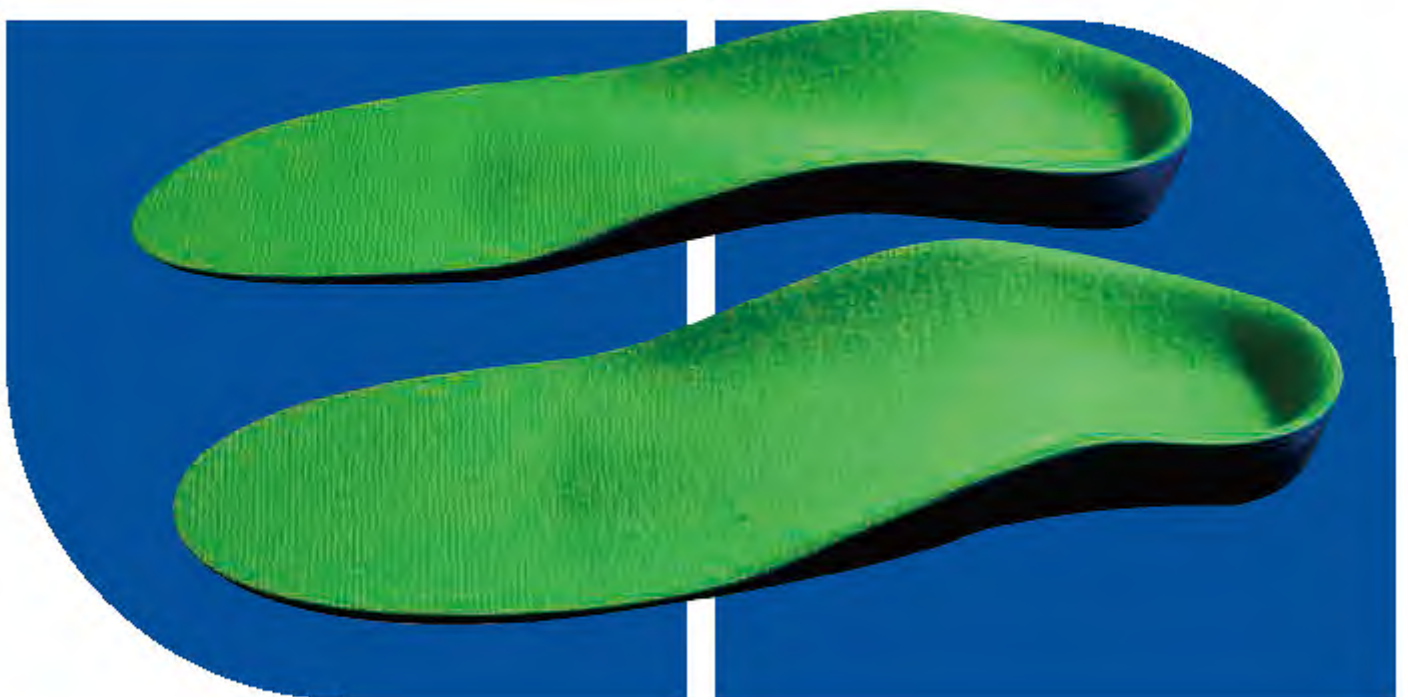
Insole - Custom

Bantalan kaki yang berfungsi untuk mensupport lengkung kaki, yang bisa dimasukkan ke dalam Sepatu
Terbuat dari EVA 3 mm yang dibentuk sesuai lengkung kaki dan dilapisi vynil cream



Insole

Bantalan kaki yang berfungsi untuk mensuport lengkung kaki, yang bisa dimasukkan ke dalam Sepatu



ORTHOSIS - BACK SLAB

Back Slab

Mengkoreksi atau mencegah sendi lutut atau sendi siku yang mengalami kontraktur

Plat besi stainless steel dengan ketebalan 2 cm yang dibalut kain bludru



Strap untuk mengencangkan



ORTHOSIS - DYNAMIC SPLINT / DEKER LUTUT

Dynamic Splint / Deker Lutut

Terbuat dari bahan kain yang lembut dan elastis, terdapat plat di kedua sisi untuk penyangga lutut



MOBILITY AID

Kruk (Axila Crutch)

Menggunakan
pipa duralium
kualitas tinggi
untuk kekuatan
dan ketahanan



Walker Custom

Menggunakan pipa duraloium kualitas tinggi untuk kekuatan dan ketahanan

Grip karet agar tidak licin saat digenggam

Dengan atau tanpa roda disesuaikan dengan kebutuhan



Kursi Roda Sella



Kursi Roda Harmoni



Kursi Roda Gea



Kursi Roda Anak



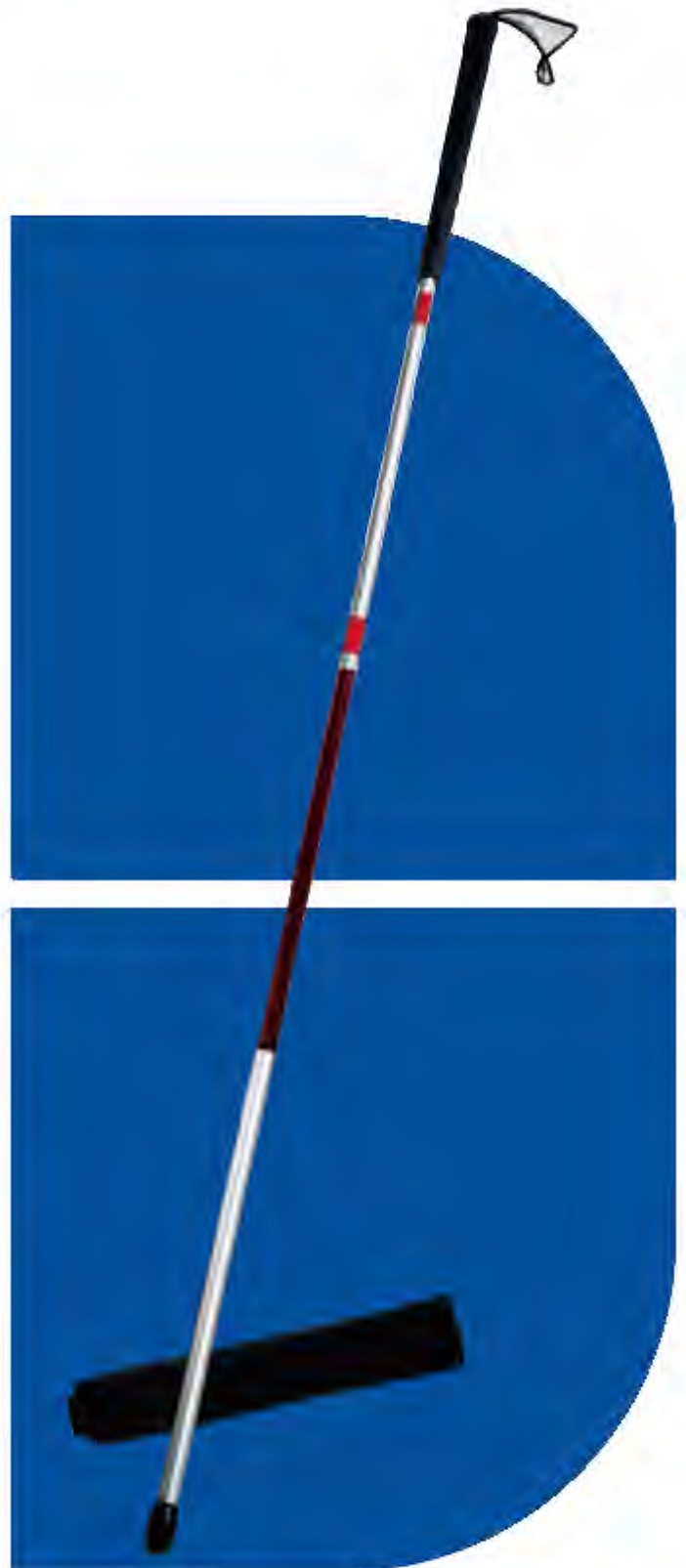
Canadian

Menggunakan pipa duralium kualitas tinggi yang berbahan kuat dan tahan lama



Stick netra

Tongkat yang digunakan untuk penyanggah disabilitas netra yang dapat ditebuk



Tripod

Alat bantu dengan 3 penyangga



Quadcane

Alat bantu berjalan dengan 4 penyangga



Cane / Stik

alat bantu berjalan dengan dengan 1 tumpuan



Walker Lipat

Alat bantu berjalan yang bisa dilipat
Terdiri dari 2 macam, beroda dan tanpa roda



KOMPONEN

Rubber Tip

Bantalan yang digunakan sebagai alas pada axila crutch yang terbuat dari karet



Komponen Kaki Palsu Modular - Bawah Lutut / set (Yakkum)

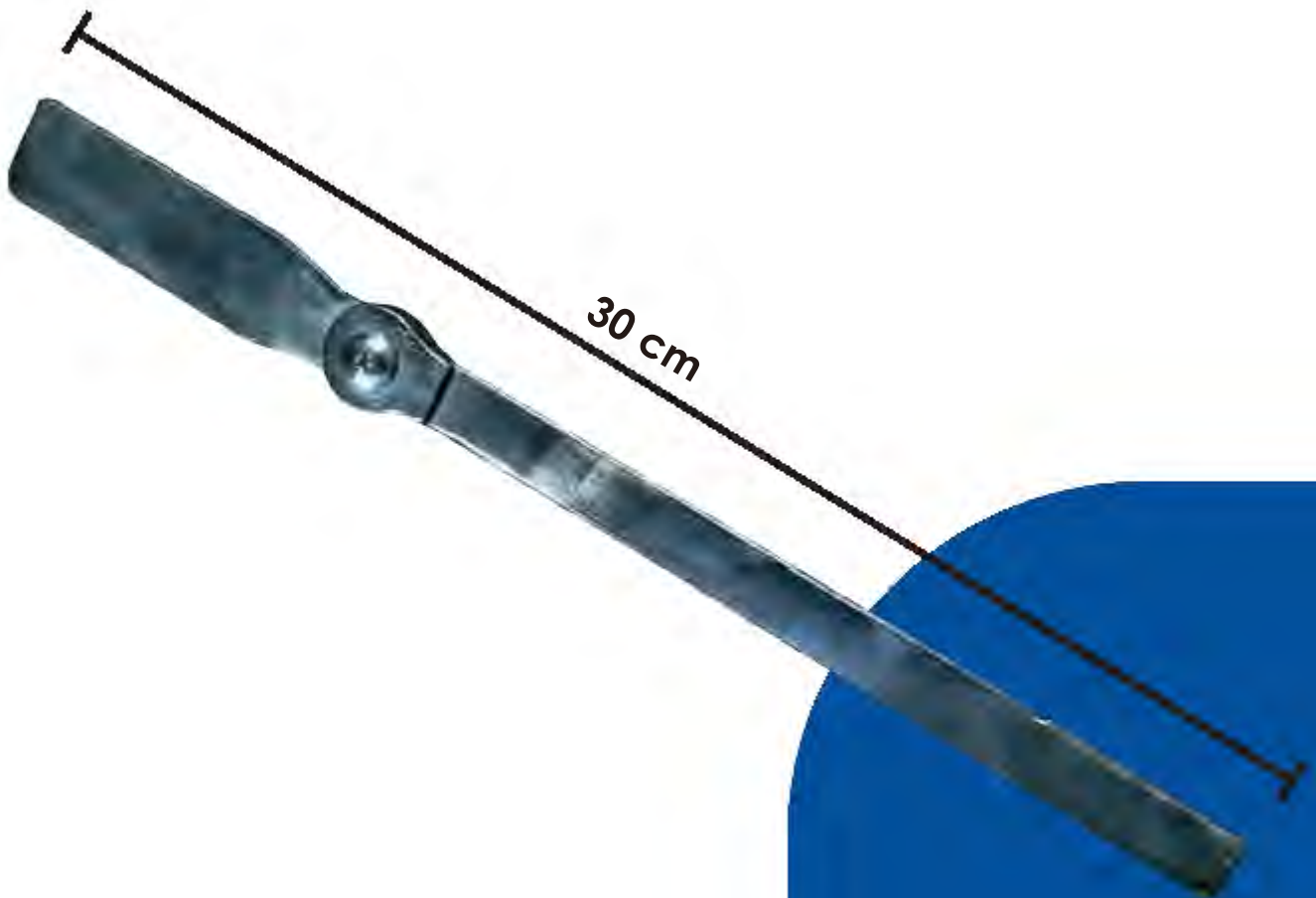
komponen modular untuk kaki palsu bawah lutut buatan Yakkum, terdiri dari socket adaptor, pylon dan foot adaptor
Terbuat dari material stainless untuk socket adaptor dan foot adaptor dan duralium untuk pylon.



Ankle Brace



Digunakan pada long leg brace sebagai mekanisme sendi ankle (pergelangan kaki).
Terbuat dari material stainless steel 3 mm dengan Panjang 30 cm



Lock Brace

Digunakan pada long leg brace sebagai mekanisme sendi lutut.
Terbuat dari material stainless steel 2 mm
dengan Panjang 65 mm, 62 mm, dan 69 mm



Stump Shock / Kaos Kaki Amputasi

Digunakan sebagai pelapis stump (puntung) sebelum memakai prosthesis Terbuat dari kain bahan kaos yang ukuran disesuaikan ukuran pengguna



Rubber Foot (Sach Foot) Yakkum

Telapak kaki yang digunakan pada kaki palsu buatan Yakkum
Terbuat dari material karet yang kuat dan tahan lama



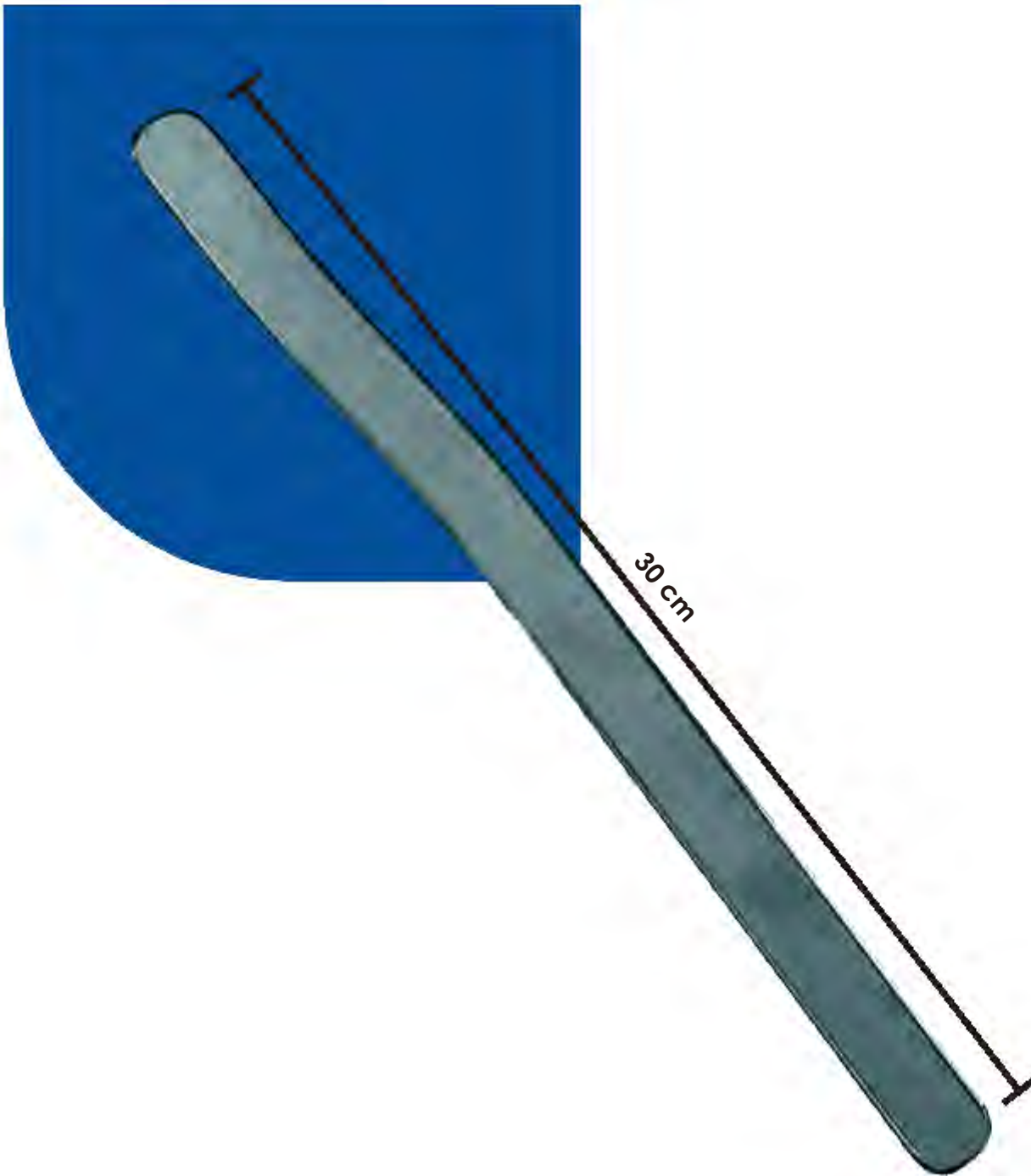
Rubber Foot (Sach Foot) Otto Box

Telapak kaki yang digunakan pada kaki palsu buatan Ottobock



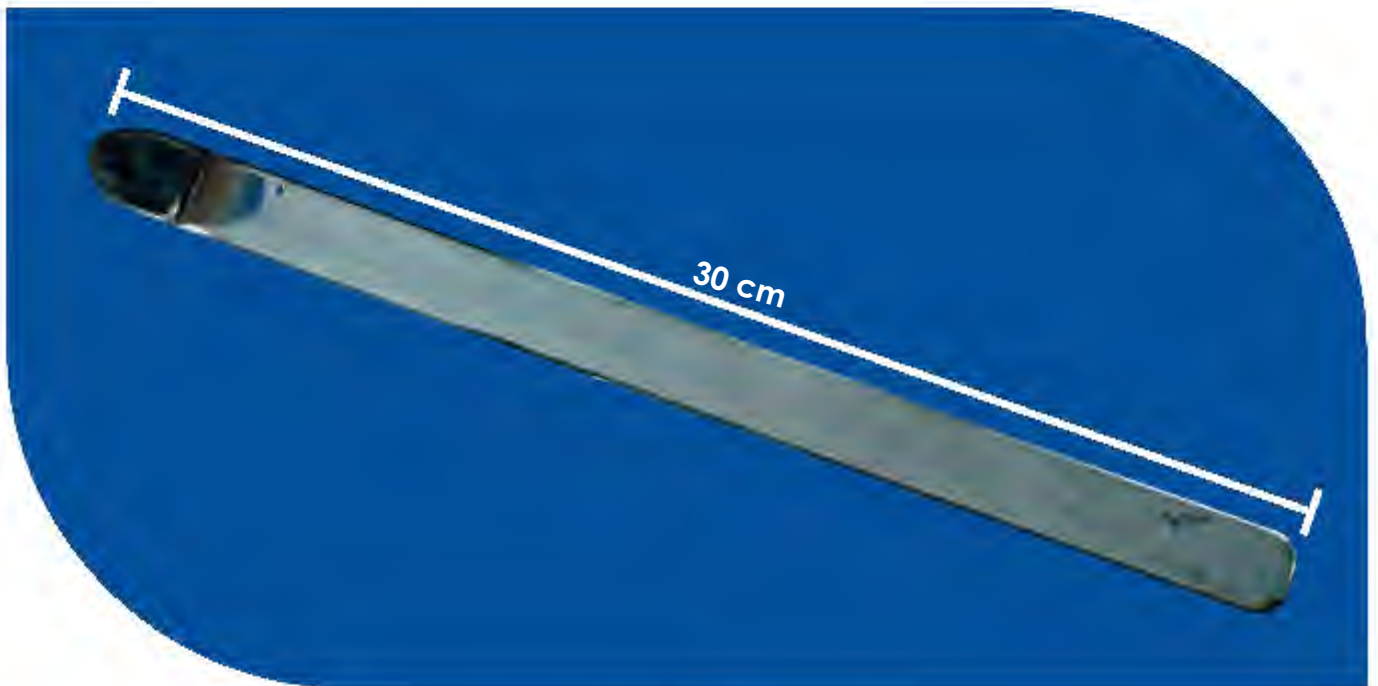
Lower Bar Stainless / Bengkok

Bar Bawah yang digunakan pada long leg brace
Terbuat dari stainless steel dengan ketebalan 3mm,
lebar 20 cm dan Panjang 30 cm



Upper Bar Stainless / Lurus

Bar atas yang digunakan pada long leg brace
Terbuat dari stainless steel dengan ketebalan 3mm,
lebar 20 cm dan Panjang 30 cm



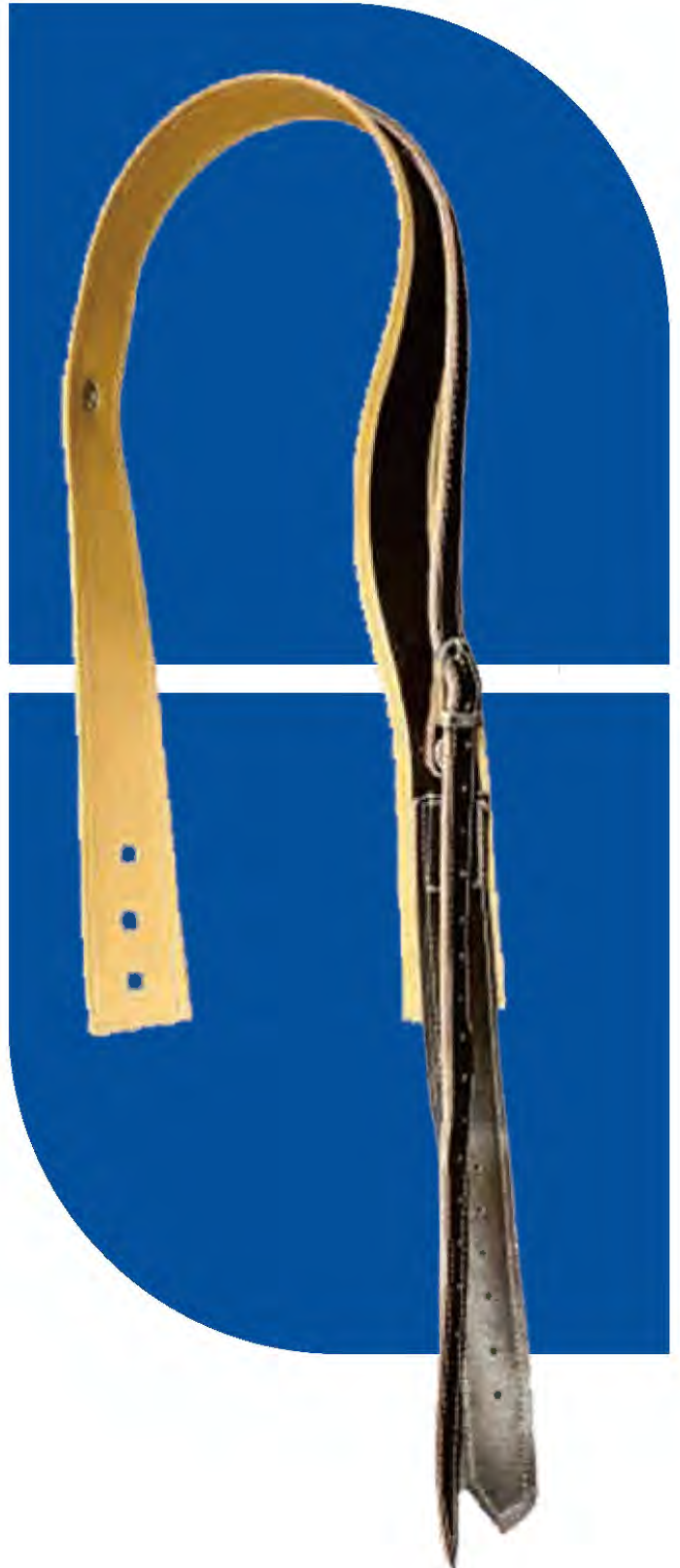
Sabuk - Kaki Palsu Bawah Lutut

Berfungsi sebagai sabuk (kuncian) pada kaki palsu bawah lutut
Terbuat dari kulit java box dilapisin dengan furing



Sabuk - Kaki Palsu Atas Lutut

Berfungsi sebagai sabuk (kuncian) pada kaki palsu atas lutut atau tepat lutut Terbuat dari kulit java box dilapisin dengan furing



Knee Pad

Terbuat dari bahan kulit javabox dilapisi kulit furing

Mengontrol sendi lutut untuk diposisikan netral



Gesper untuk mengaitkan / mengunci dengan tali strap

Ankle Strap / T-Strap

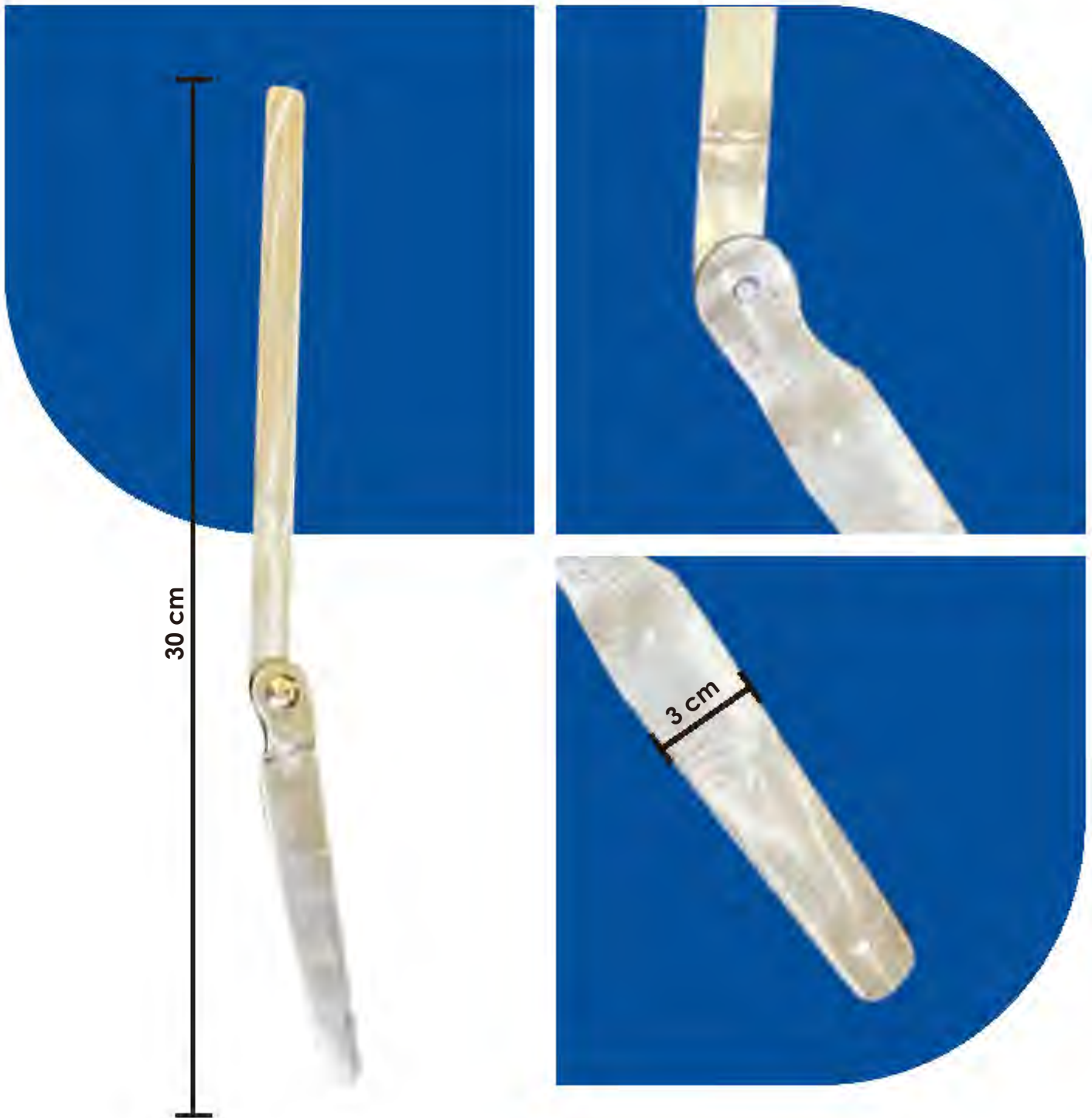
Berbahan dasar kulit javabox dilapisi dengan kulit furing, dilengkapi dengan gesper sebagai kunci pada ankle



Gesper sebagai kunci pada ankle

I-Vorm (Single)

Digunakan pada kaki palsu atas lutut maupun tepat lutut sebagai mekanisme sendi lutut. Terbuat dari material stainless steel 3mm atau 4mm dengan panjang 30 cm lebar 3 cm



Dudukan Laher - Kaki Palsu Atas Lutut

untuk memudahkan pergerakan mekanisme sendi lutut



 @pryakkum

 pryakkum

 www.pryakkum.org

 Pusat Rehabilitasi YAKKUM

 Jl. Kaliurang KM 13,5 Besi, Yogyakarta 55581, Indonesia